

あなたがお住まいの地域のご要望をお寄せ下さい!

寄せられたご要望は、自治会や老人会、地域のみなさんと一緒に解決していきます

水道局跡に地域整備事務所が移転、福祉事務所跡に地域会館を建設
『ごどもたちから青空を奪わないで』の願いが
叶う方向へと動き出す

サテイ東隣の旧水道局の跡地利用について、長年にわたり懸案になっていましたが、「ふるさと新聞」に掲載されましたように、北区役所3階にある地域整備事務所を移転させる話と、地域会館の用地とする話が進んでいます。

地元の連合自治会も10年近く前から跡地を地域で活用できるようにと市に要望

旧水道局跡の北隣には保育園がありますが、土地が売却され高層マンションでも建つことになれば、ごどもたちから青空を奪うことになるので、保護者が市に陳情してきました。地元連合自治会も、新金岡でわずかに残る公有地を地域で活用できるように市に要望してきました。

市は行革の方針で『有効活用の見込みのない市有地は売却』と打ち出す

こんななか、市は行財政改革で『有効活用の見込みのない市有地は売却』という方針を打ち出してきました。そこで、行財政改革特別委員会が、『市有地については、地域で活用したいと要望の出ている土地が、これまでにもたくさんあったと思うが、それらの要望について、きちんと検討してきたのか』と市側に質問しましたところ、「検討していません」との答えでした。

『市有地は安易に売却せず、地域の声を聞いて有効活用すべき』と質問

『それなら有効活用の見込みがあるのかないのかをこのように判断するのか?地域の声を聞き有効活用の議論、検討をする体制を設けるべきではないか』と質問したところ、「当局は『今後はそのように対応したい』と回答しました。

本年1月、新金東・大泉岡連合自治会があらためて市に要望書を提出(北区議会議員岡井つとむ)。
市は「水道局跡地は地域整備事務所、地域会館建設用地として活用」と回答

地域整備事務所として活用されることについては、地域での有効活用にあたるかどうか議論の別れるところですが、高層マンションが建つ懸念は、ひとまずなくなりました。引き続き推移を見守っていきたく思います。



地域整備事務所の設置を
北区・南区・美原区の3
つの区に統廃合!?

市の行革方針で、現在全区で設置されている地域整備事務所を統廃合する案が浮上しています。わが北区は幸い残るものの、『身近で迅速に対応』という当初の設置目的から後退するためわが党は統廃合には反対しています。



こんにちは!

2006年夏号外
日本共産党堺市議会議員

岡井つとむ

■自宅 ☎072(255)2568 ■FAX.072(255)5406
■事務所 ☎072(255)9500 ■携帯電話 ☎090(8520)7686
■議員団ホームページ / http://www.jcp-sakai.org

危険な新金岡幼稚園前カーブの改善を！ 交差点化して信号の設置を

新金岡2丁5番の新金岡幼稚園前に恐怖のカーブがあります。ご存じの方、ご経験のある方も大勢おられると思います。もともとこの一帯は新日鉄の社宅だったところで、そこに分譲マンションが次々に

**アツ、危ない！
こんな光景が度々繰り返される
恐怖のカーブ**



建ちましたが、人や車が外周道路へ出ていく際の配慮や整備がなされていません。朝は、学童の登校や幼稚園児の登園も重なるうえ、来年4月には北東角に保育園も開設します。さらに、教職員住宅の跡地にマンションが建設されており、交通料はますます増えそうです。登下校時にPTAや連合の役員さんたちが立ち見守っていたらだいておりますが、一日も早く改善が望まれます。

大阪府警に要望していますが、「ここはカーブなので交差点化ができない」などごと、判ったような判らないような回答です。そこで、市に要請しカーブの改善や電柱のつけ替えなどをしてもらいましたが、そういう小手先の対応では安全が確保できない状況になっていきます。

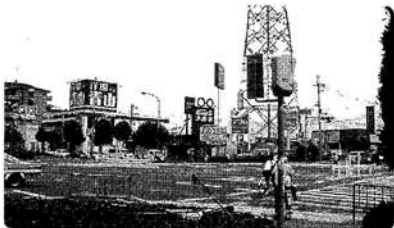
交差点化については、クリアしなければならぬ条件がいくつかあるようですが、地元の自治会さんや地域の方々とも連携し、市や府警に対して粘り強く、しつこく改善を求めていきたいと思っています。

視覚障害者の方のご要望がようやく実現へ！ 蔵前西交差点に音響信号設置

常盤浜寺線と大和高田線が交差する「蔵前西交差点」において、視覚障害者の方から音響信号の設置してほしいとの要望が出されてきました。

岸上府会議員とも連携し府に要請していましたが、この度予算がつくれる事になりました。

設置の日はまだ確定していませんが、今年度中に設置される予定です。



はや<大きくな~れ! 新金岡公園(北東棟)に 桜の木を植樹



水遊び場になっていた場所ですが、公園愛護委員のFさんから「ホームレスが住み着いて困るので、桜の木でも植えてもらえないか」との依頼がありました。公園事務所に相談し、昨年に少しですが植えてもらいました。